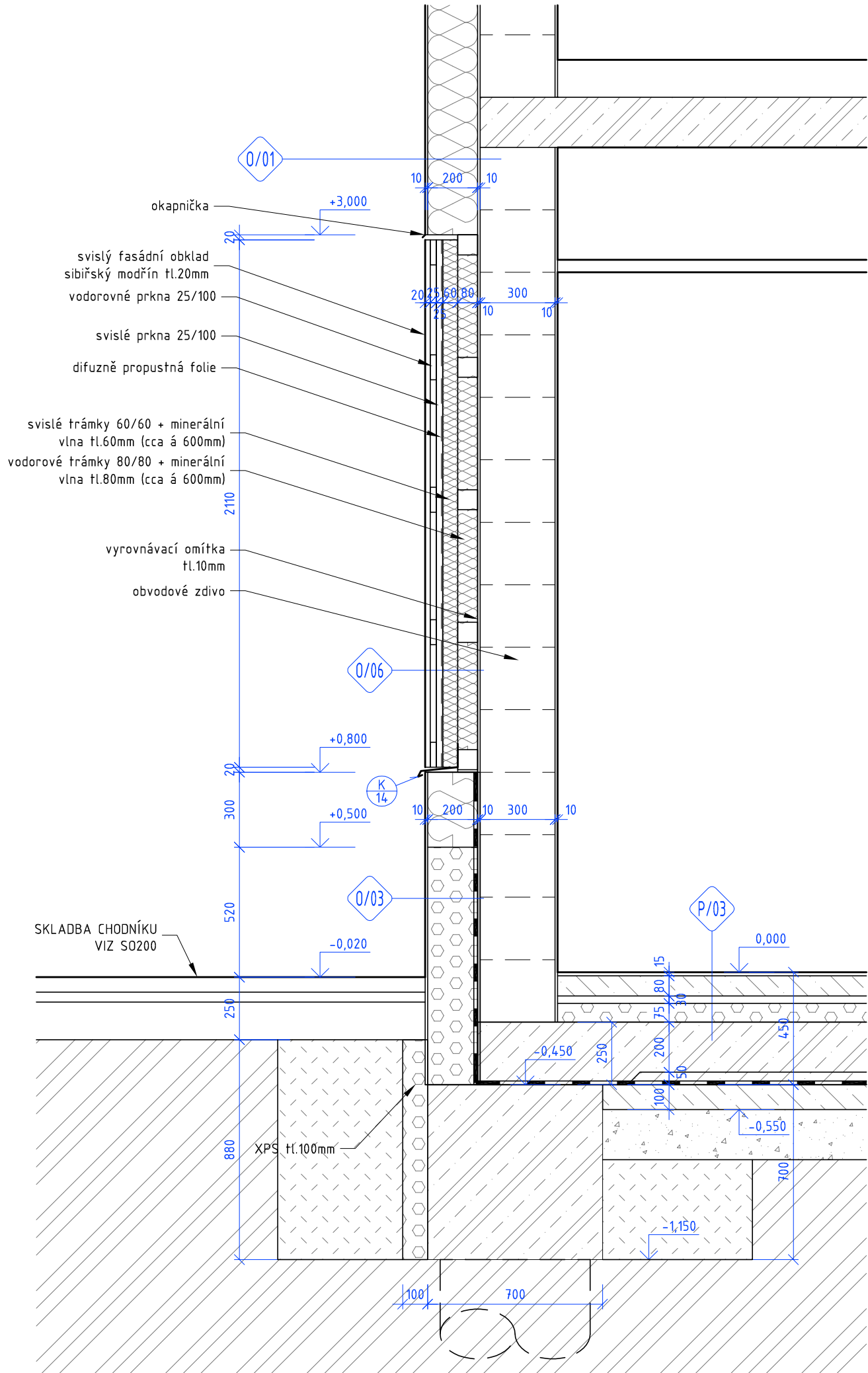


DOMOV BETLÉM KLOBOUKY U BRNA | DETAIL SOKLU A DŘEVĚNÉHO OBKLADU FASÁDY



LEGENDA MATERIÁLŮ

- NOSNÉ BROUŠENÉ KERAMICKÉ TVÁRNICE 30, PEVNOST 12,5MPa, MALTA PRO TENKOU SPÁRU
- NOSNÉ KERAMICKÉ TVÁRNICE 25, VZDUCHOVÁ NEPRŮZVUČNOST MIN.55dB PEVNOST 20MPa, MALTA M10
- NENOSNÉ BROUŠENÉ KERAMICKÉ TVÁRNICE AKU 21, VZDUCHOVÁ NEPRŮZVUČNOST MIN.55dB MALTA PRO TENKOU SPÁRU
- NENOSNÉ KERAMICKÉ TVÁRNICE AKU 20, VZDUCHOVÁ NEPRŮZVUČNOST MIN.54dB MALTA VÁPENOCEMENTOVÁ
- NENOSNÉ BROUŠENÉ KERAMICKÉ TVÁRNICE 14 MALTA PRO TENKOU SPÁRU
- NENOSNÉ BROUŠENÉ KERAMICKÉ TVÁRNICE 8 MALTA PRO TENKOU SPÁRU
- OBEZDÍVKY Z AUTOKLÁVOVANÉHO PÓROBETONU TL. 50,150 A 200MM MALTA PRO TENKOU SPÁRU
- STĚVAVÍJÍCÍ KONSTRUKCE ZDĚNÁ, VYSPRAVENÁ
- TEPELNÁ IZOLACE KONKRÉTNĚ VIZ D.1.1-02\_SKLADBY KONSTRUKCÍ
- TEPELNÁ IZOLACE KONKRÉTNĚ VIZ D.1.1-02\_SKLADBY KONSTRUKCÍ
- HYDROIZOLACE / PAROZÁBRANA KONKRÉTNĚ VIZ D.1.1-02\_SKLADBY KONSTRUKCÍ
- ŽELEZOBETONOVÁ KONSTRUKCE KONKRÉTNĚ VIZ D.1.2
- PROSTÝ BETON KONKRÉTNĚ VIZ D.1.2
- ŠTĚRKOVÝ PODSYP KONKRÉTNĚ VIZ D.1.1-02\_SKLADBY KONSTRUKCÍ
- ZEMINA PŮVODNÍ
- ZEMINA NASYPANÁ

0,000 = 237,850 m n. m. B.p.v.

generální projektant

projektant části



Atelier 99 s.r.o.

Purkyňova 71/99  
612 00 Brno

architekt Ing. arch. Radim Lička

vypracoval Ing. Roman Vrba

HIP Ing. Roman Vrba

kreslil Ing. Roman Vrba

kontroloval Ing. Josef Pirochta

zodp. projektant Ing. Roman Vrba

stavebník Diakonie ČCE – středisko BETLÉM

místo stavby Císařova 394/27, 691 72 Klobouky u Brna, p.č. 1366, 1369/1, 1369/2

DOMOV BETLÉM KLOBOUKY U BRNA

název stavby

objekt

část

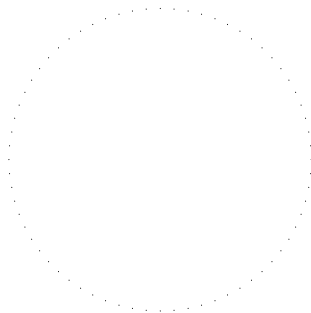
SO 100

D.1.1 ARCHITEKTONICKO-STAVEBNÍ

DETAIL SOKLU A DŘEVĚNÉHO OBKLADU FASÁDY

název dokumentu

pare číslo



dokument 17-03

datum 06/2018

formát 2 x A4

stupeň DPS

revize 00

měřítka

1:20

číslo přílohy

205